

過去最大級 補助金制度が、ついにスタート!

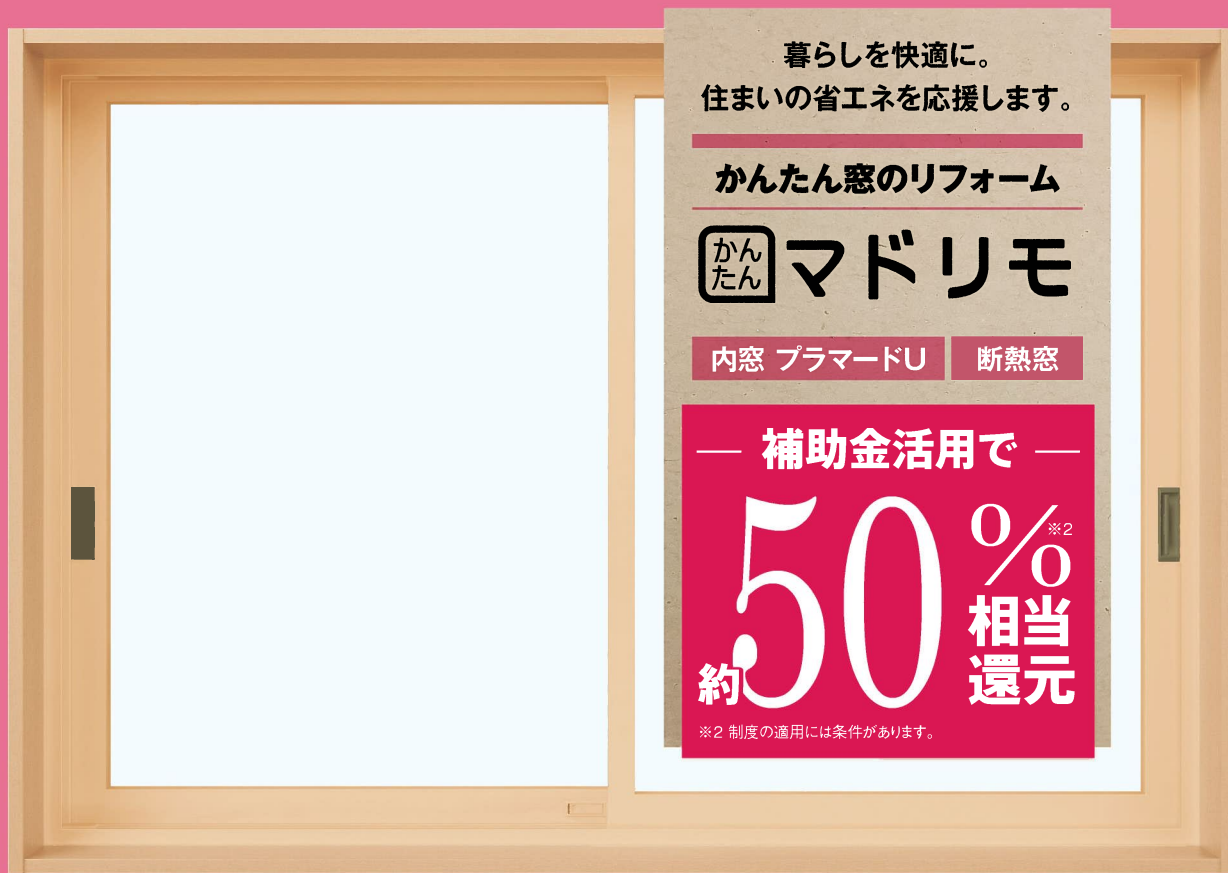
国交省・経産省・環境省 3省連携による新たな補助制度が創設されました

A先進的窓リノベ事業 / 経産省・環境省

B子どもエコすまい支援事業 / 国交省

C給湯省エネ事業 / 経産省

※1 住宅エコポイント制度、復興支援・住宅エコポイント制度、省エネ住宅ポイント制度、次世代住宅ポイント制度、グリーン住宅ポイント制度、子どもみらい住宅支援事業との比較



窓リフォームで“今だけ”もらえる
補助金額最大

1戸当たり上限補助額
200万円

「先進的窓リノベ事業」
を活用した窓リフォームの補助金額

	内窓設置	外窓交換 ^{※3}
大	69,000円	102,000円
中	47,000円	76,000円
小・ 極小	30,000円	51,000円

* 改修後の窓の性能がグレードA (熱貫流率(Uw値) 1.9以下) の場合の補助額(戸建住宅・低層集合住宅)

※3 カバー工法の場合

【先進的窓リノベ事業】 [補助対象] 世帯を問わず対象工事を実施するリフォーム [対象期間] 令和4年11月8日から令和5年12月31日までに工事請負を締結

*1 申請あたり合計補助額が5万円未満の場合は申請できません。

かんたんマドリモ3つのポイント

- 断熱効果アップ**
従来のアルミサッシと比べて断熱性に優れているため、室内の温度を快適に保てます。
- 電気代の節約**
断熱性の高い窓を採用すると、エアコン効率が上がるため省エネにもなり、冷暖房費の節約につながります。
- 結露を抑える**
外と室内の気温差が大きいと結露が発生しやすくなります。熱の伝わりにくい断熱窓により結露の発生が低減します。

高断熱窓はエアコンの仕事を減らし、CO₂排出量も削減！^{*}

■10年間の冷暖房費比較

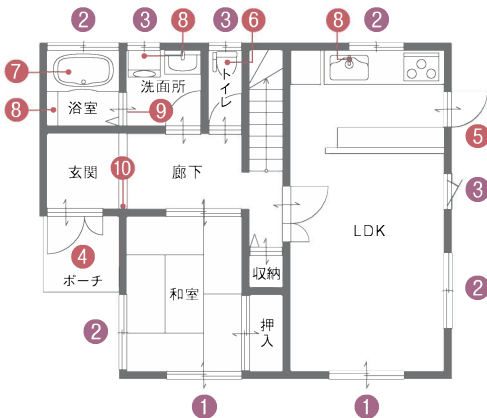
地域	窓の種類	10年間の冷暖房費	CO ₂ 排出量削減率
盛岡	アルミサッシ (単板ガラス)	1,553,000円	
	樹脂窓 Low-E 複層ガラス (断熱タイプ)	971,000円	約58万円お得! 約37%削減!
東京	アルミサッシ (単板ガラス)	658,000円	
	樹脂窓 Low-E 複層ガラス (断熱タイプ)	452,000円	約20万円お得! 約37%削減!



※住まいの条件により得られる数値は異なりますので目安としてご利用ください。
 【冷暖房費算出条件】解析 No.00057
 建築の温熱環境シミュレーションプログラム「AE-Sim/Heat」(株)建築環境ソリューションズを用いて算出した年間冷暖房負荷を「平成25年省エネルギー基準に準拠した算定・判断の方法及び解説II住宅」(一財)建築環境・省エネルギー機構)に基づきエネルギー消費量、冷暖房費に換算。
 ●気象データ:「拡張メテオ気象データ」2010年版標準年 / (一社)日本建築学会 ●計算地点:盛岡、東京 ●住宅モデル:2階建て / 延床面積 120.08㎡ / 開口部面積 25.2㎡ (1~3地域)、32.2㎡ (4~8地域)「平成25年省エネルギー基準に準拠した算定・判断の方法及び解説II住宅」標準住宅のプラン ●住宅の仕様:開口部※1 アルミサッシ(単板ガラス)、開口部※2 マドリモ断熱窓 戸建用 樹脂窓(Low-E 複層ガラス(断熱タイプ)ニュートラル) / ガス入 / 樹脂サッシ ●躯体:平成4年省エネルギー基準適合レベル相当 ●遮断物:居室の8室にレースカーテン、和室の窓に和障子を併用 ●想定生活者:4人家族 ●空調設定:暖房 20℃ 冷房 27℃(就寝時 28℃)・60% ●空調運転方法:間歇運転 ●電気料金単価:27円 / kWh(税込)(公社)全国家庭電気 製品公正取引協議会 新電力料金目安単価)
 ※1【熱貫流率】「建具とガラスの組み合わせ」による開口部の熱貫流率を使用 【日射熱取得率】JIS R 3106より求めた日射熱取得率を使用 ※2【熱貫流率】自己適合宣言の熱貫流率を使用 【日射熱取得率】JIS R 3106より求めた日射熱取得率を使用

おすすめプラン例の場合

さらに **3つの補助金を** 合計 **603,000円** もらえる!



A.先進的窓リノベ事業 / 経産省・環境省

- ①内窓(大)×2…138,000円
 - ③内窓(小)×3…90,000円
 - ②内窓(中)×4…188,000円
- 小計 416,000円

B.子どもエコすまい支援事業 / 国交省

- ④ドア交換(大)×1…34,000円
 - ⑥節湯水栓×3…15,000円
 - ⑤ドア交換(小)×1…30,000円
 - ⑨段差解消…6,000円
 - ⑥節水型トイレ×1…20,000円
 - ⑩手摺設置…5,000円
 - ⑦高断熱浴槽×1…27,000円
- 小計 137,000円

C.給湯省エネ事業 / 経産省

- 高効率給湯器×1…50,000円
- 小計 50,000円

A+B+C 合計 603,000円

商品について詳しく知りたい方は

オンラインカウンセリングでご相談ください。

かんたん診断にお答えいただいた後、診断結果をもとに専門カウンセラーがオンラインで商品選びをサポートします。



補助金について詳しく知りたい方は

YKK AP 補助制度のホームページをご覧ください。

https://www.ykkap.co.jp/consumer_business/satellite/law/subsidy/2023/



YKK AP株式会社

●表示内容は2022年12月時点のものです。●改良のため予告なく商品の仕様を変更することがありますので、あらかじめご了承ください。●商品の色は、印刷特性上実物と多少差が出ます。ご了承ください。●表示価格は2022年12月時点の部材標準販売価格です。消費税、ガラス代(ガラス組込商品を除く)、組立施工費等は含まれておりません。●表示価格は諸般の事情により変更することがありますので、ご了承ください。●本紙上で使用する「マドリモ」、「かんたんマドリモ」はYKK AP(株)の出願・登録商標です。●発行/2022年12月(1版) © Printed in Japan 業務用



BH22-135-1

●お問い合わせ、ご用命は……

www.ykkap.co.jp/

NOI XAAAB-H22-135-1